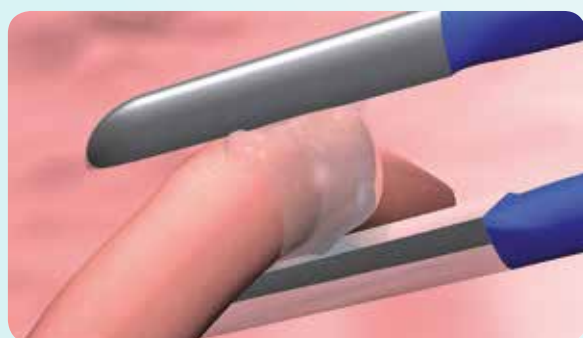


La funzione della pinze bipolare con irrigazione

Il diametro esterno del raccordo di lavaggio è di 3 mm. Il collegamento avviene con un tradizionale sistema di infusione per gravità



Lavaggio durante la coagulazione

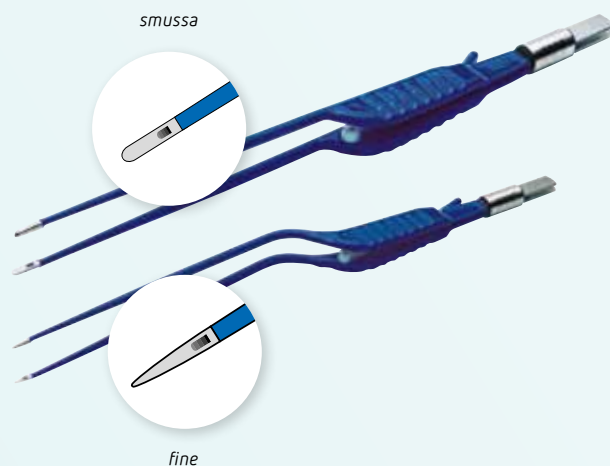
Il canale di lavaggio percorre la pinzetta lateralmente e fuoriesce in corrispondenza di una delle due valve. Il lavaggio con soluzione di NaCl comporta diversi vantaggi:

- ☑ Coagulazione efficace
- ☑ Nessuna lesione e/o lacerazione del vaso coagulato dopo la coagulazione
- ☑ Coagulazione uniforme ad assorbimento di potenza costante
- ☑ Ottimizzazione del fattore elettrico grazie alla soluzione NaCl

Questi vantaggi consentono di eseguire più rapidamente l'intervento, poiché lo strumento non deve praticamente mai essere pulito in fase intraoperatoria. La soluzione di lavaggio viene collegata a un tradizionale sistema di infusione per gravità, con velocità di infusione regolabile mediante stringitubo.

Il ricondizionamento può avvenire nel termodisinfettore a 95°C e in autoclave a 138°C.

Gamma delle pinze bipolari con irrigazione e dei cavi di alimentazione



Pinza bipolare con irrigazione – dritta

20195-150	20 cm	smussa 1,5 mm
-----------	-------	---------------

Pinza bipolare con irrigazione – a baionetta

20195-151	20 cm	fine 0,5 mm
20195-152	20 cm	smussa 1,0 mm
20195-153	23 cm	fine 0,5 mm
20195-154	23 cm	smussa 1,0 mm

Cavi di alimentazione per pinze bipolari

per VIO®, ICC, ACC

Lunghezza 4 m

N° 20196-045

Lunghezza 5 m

N° 20196-057

per VIO®, ICC, ACC, International

Lunghezza 4 m

N° 20196-053

Lunghezza 5 m

N° 20196-061

per Valleylab

Lunghezza 4 m

N° 20196-055

Nota importante

Abbiamo dedicato la massima cura nell'elaborazione di questo documento. Ciò nonostante non è possibile escludere completamente eventuali errori.

Le informazioni, le raccomandazioni e altre indicazioni ("informazioni") contenute nel presente documento rispecchiano le nostre conoscenze e il livello tecnico e scientifico alla data della pubblicazione. Le informazioni sono di natura generale, non vincolanti e assolvono esclusivamente a finalità informative generali; non rappresentano istruzioni per l'uso né avvertenze per l'impiego.

Le informazioni e le raccomandazioni contenute nel presente documento non costituiscono obblighi giuridici di alcun tipo per Erbe Elektromedizin GmbH e per le sue società collegate ("Erbe"), né giustificano qualsiasi altra pretesa nei confronti di Erbe. Le informazioni non rappresentano nessuna garanzia o altre dichiarazioni di qualità del prodotto, che richiedono invece un accordo contrattuale esplicito con Erbe per ogni singolo caso.

Erbe non è responsabile per danni di alcun tipo, derivanti dall'osservanza delle informazioni contenute nel presente documento, a prescindere dal fondamento giuridico della responsabilità.

Ogni utilizzatore di un prodotto Erbe è tenuto a controllare anticipatamente tale prodotto per verificarne le proprietà e l'idoneità al tipo di applicazione o allo scopo previsti. Il tipo idoneo di applicazione del prodotto Erbe utilizzato si ricava dalle rispettive istruzioni per l'uso e avvertenze per l'impiego. L'utilizzatore è tenuto a controllare se le istruzioni per l'uso e le avvertenze per l'impiego in suo possesso corrispondono allo stato dello specifico prodotto Erbe. Gli apparecchi possono essere utilizzati unicamente nel rispetto delle istruzioni per l'uso e delle avvertenze per l'impiego.

Le informazioni riguardanti i valori di regolazione, i siti di applicazione, la durata dell'applicazione e l'uso del rispettivo prodotto Erbe si basano sulle esperienze cliniche di medici indipendenti da Erbe. Esse rappresentano soltanto valori di riferimento la cui applicabilità effettiva deve essere verificata dall'utilizzatore. In casi o circostanze particolari, può essere necessario discostarsi dalle informazioni qui fornite. L'utilizzatore è tenuto a verificare tale condizione durante l'impiego del prodotto Erbe sotto la propria responsabilità. La scienza e la tecnica sono caratterizzate da costanti miglioramenti basati sulla ricerca e l'esperienza clinica. Anche per questo motivo potrebbe essere necessario non restare completamente aderenti alle informazioni qui riportate.

Il presente documento contiene informazioni su prodotti Erbe che potrebbero non essere approvati in un determinato paese. L'utilizzatore dello specifico prodotto Erbe è tenuto a informarsi direttamente in merito all'approvazione nel proprio Paese del prodotto Erbe da lui utilizzato e/o dell'esistenza e dell'entità di eventuali disposizioni di legge o limitazioni per il suo impiego.

Il presente documento non è destinato a utilizzatori negli Stati Uniti.

Erbe Italia S.r.l.
Viale Sarca, 336/f
20126 Milano
Italia

Tel +39 02 6474681
Fax +39 02 64746830
info@erbe-italia.com
erbe-italia.com

erbe
power your performance.



**Pinze bipolari PREMIUM
Pinze bipolari con irrigazione**

La nuova gamma di pinze bipolari Erbe
con effetto anti-adesione

I vantaggi dell'effetto anti-adesione



Coagulazione di vasi sanguigni



Coagulazione superficiale

Nella coagulazione elettrochirurgica bipolare, su una delle valve della pinzetta può crearsi un effetto indesiderato di adesione al tessuto, con possibile rischio di lacerare i vasi appena coagulati. Il tessuto incollato può inoltre pregiudicare l'ulteriore azione di coagulazione. Gli effetti di adesione al tessuto vengono sensibilmente ridotti grazie al dosaggio automatico della potenza, presente in tutti gli apparecchi VIO® di Erbe, in combinazione con le funzioni di coagulazione Soft e AUTO STOP. Le nuove pinze bipolari PREMIUM e le pinze bipolari con irrigazione contribuiscono a ridurre l'effetto adesione.

Questi accessori sono disponibili anche nelle versioni standard (consultare il catalogo prodotti).

Le pinze bipolari sono disponibili in diverse forme e lunghezze per rispondere ai diversi requisiti chirurgici e anatomici.



VANTAGGI

- ✔ Minima adesione del tessuto
- ✔ Minima lacerazione del vaso coagulato
- ✔ Lavoro preciso e sicuro
- ✔ Massimo risparmio di tempo grazie a esigenze minime di pulizia dello strumento
- ✔ Coagulazione sicura grazie e riproducibile

CAMPI DI APPLICAZIONE

- ✔ Tutte le specialità chirurgiche

VANTAGGI PARTICOLARI IN

- ✔ Microchirurgia
- ✔ ORL
- ✔ Chirurgia oro-maxillofacciale
- ✔ Chirurgia plastica

La pinza bipolare con effetto cool-down. Adesione minima delle valve al tessuto.

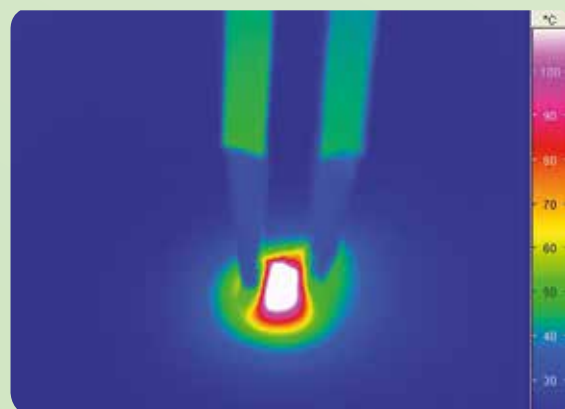
Le pinze bipolari PREMIUM riutilizzabili consentono di coagulare i tessuti con il minore danno termico laterale. Gli effetti di adesione del tessuto alla punta della pinza sono ridotti al minimo.

Preso estremamente precisa grazie all'innovativa geometria delle punte



Il segreto? Una lega speciale con conduttività termica elevata sottrae calore alla punta della pinza, limitandone il surriscaldamento. Ciò riduce sensibilmente il ristagno di calore e la conseguente adesione del tessuto coagulato. La superficie ruvida e opaca delle punte delle pinze consente una presa sicura di vasi e tessuti, riducendo contemporaneamente la possibile riflessione luminosa e facilitando la visuale sul campo operatorio durante il lavoro al microscopio.

Le nuove pinze bipolari PREMIUM sono disponibili in tutte le forme e misure più comuni e possono essere utilizzate in ogni diversa specialità chirurgica.



La termografia evidenzia il basso livello termico delle punte delle pinzette durante la coagulazione

PANORAMICA DEI VANTAGGI

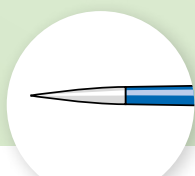
- ✓ **Minima adesione al tessuto grazie all'elevata conduttività termica**
- ✓ **Lunga durata dello strumento grazie alla lega di alta qualità**
- ✓ **Coagulazione estremamente precisa grazie alla finissima geometria della punta**
- ✓ **Preso sicura del tessuto grazie alle superficie ruvida**
- ✓ **Minima necessità di pulizia intraoperatoria**
- ✓ **Buona visibilità del campo operatorio grazie alla ridotta riflessione della luce (ad es. durante la preparazione al microscopio)**

Gamma delle Pinze bipolari PREMIUM

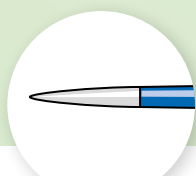
Pinza bipolare PREMIUM – dritta		
20195-501	12 cm	appuntita 0,2 mm
20195-502	12 cm	molto fine 0,4 mm
20195-503	12 cm	fine 0,7 mm
20195-504	12 cm	fine 0,7 mm; angolata
20195-505	18,5 cm	appuntita 0,2 mm
20195-506	18,5 cm	molto fine 0,4 mm
20195-507	18,5 cm	fine 0,7 mm
20195-508	18,5 cm	smussa 1,0 mm
20195-509	18,5 cm	smussa 1,0 mm; angolata
20195-510	20 cm	appuntita 0,2 mm
20195-511	20 cm	molto fine 0,4 mm
20195-512	20 cm	smussa 1,0 mm
20195-513	20 cm	smussa 1,0 mm; angolata
20195-514	20 cm	smussa 2,0 mm; angolata
20195-515	23 cm	smussa 2,0 mm
20195-516	26 cm	smussa 1,0 mm; angolata

Pinza bipolare PREMIUM – a baionetta		
20195-531	15,5 cm	appuntita 0,2 mm
20195-532	15,5 cm	molto fine 0,4 mm
20195-533	15,5 cm	fine 0,7 mm
20195-534	17 cm	appuntita 0,2 mm
20195-535	17 cm	smussa 1,0 mm
20195-536	20 cm	molto fine 0,4 mm
20195-537	20 cm	fine 0,7 mm
20195-538	20 cm	smussa 1,0 mm
20195-539	20 cm	smussa 1,2 mm
20195-540	20 cm	smussa 2,0 mm
20195-541	20 cm	smussa 1,2 mm; angolata verso il basso
20195-542	20 cm	smussa 1,2 mm; angolata verso l'alto
20195-543	23 cm	appuntita 0,2 mm
20195-544	23 cm	molto fine 0,4 mm
20195-545	23 cm	fine 0,7 mm
20195-546	23 cm	smussa 1,0 mm
20195-547	23 cm	smussa 1,2 mm
20195-548	23 cm	fine 0,7 mm; angolata verso l'alto
20195-549	23 cm	fine 1,2 mm; angolata verso l'alto
20195-550	23 cm	fine 0,7 mm; angolata verso il basso
20195-551	25 cm	appuntita 0,2 mm
20195-552	25 cm	molto fine 0,4 mm
20195-553	25 cm	fine 0,7 mm
20195-554	25 cm	smussa 1,0 mm
20195-555	25 cm	smussa 1,2 mm
20195-556	25 cm	fine 0,7 mm; angolata verso l'alto

appuntita



molto fine



fine



smussa

